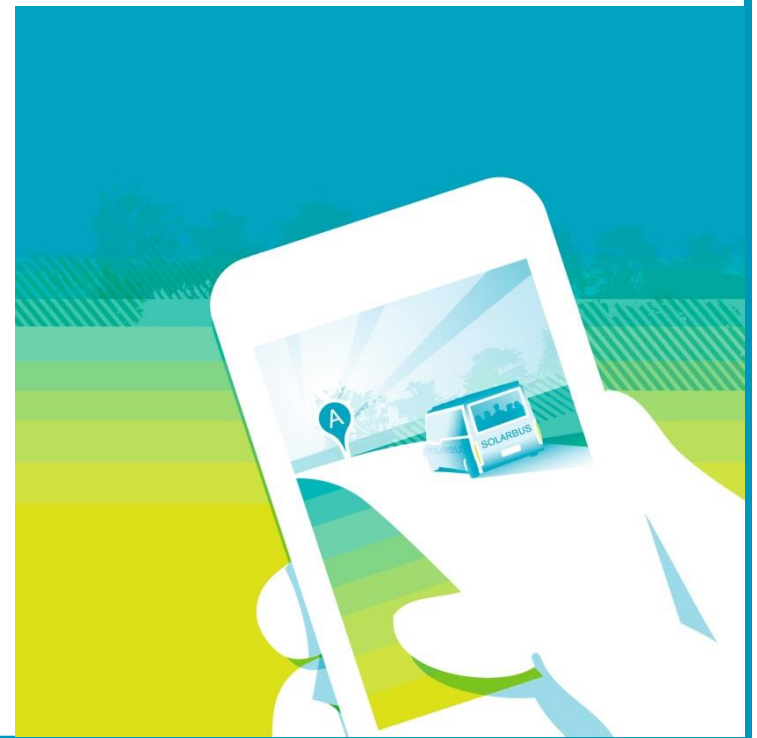


Strategische Vernetzung der Forschung in Österreich – im Kontext der großen gesellschaftlichen Herausforderungen

Vernetzung zur Stadt- u. Mobilitätsforschung?

Walter Wasner,
Abteilung für Mobilitäts- und
Verkehrstechnologien, III/I4, bmvit

Dienstag, 13. Oktober 2015, 10:00 – 18:00
Tech Gate Vienna, Multimedia Stage
1220 Wien, Donau-City-Straße 1



Stadt und Mobilität(sforschung)

- EU Weißbuch Verkehr 2011

- CO₂ Emissionen: -60% bis 2050
- CO₂ freie Stadtlogistik bis 2030
- Verzicht auf konventionelle Antriebe im urbanen Raum bis 2050
- keine Einschränkung der Mobilität

- Gesamtverkehrsplan für Österreich

- Effizientes, umweltfreundliches, sicheres, soziales Verkehrssystem

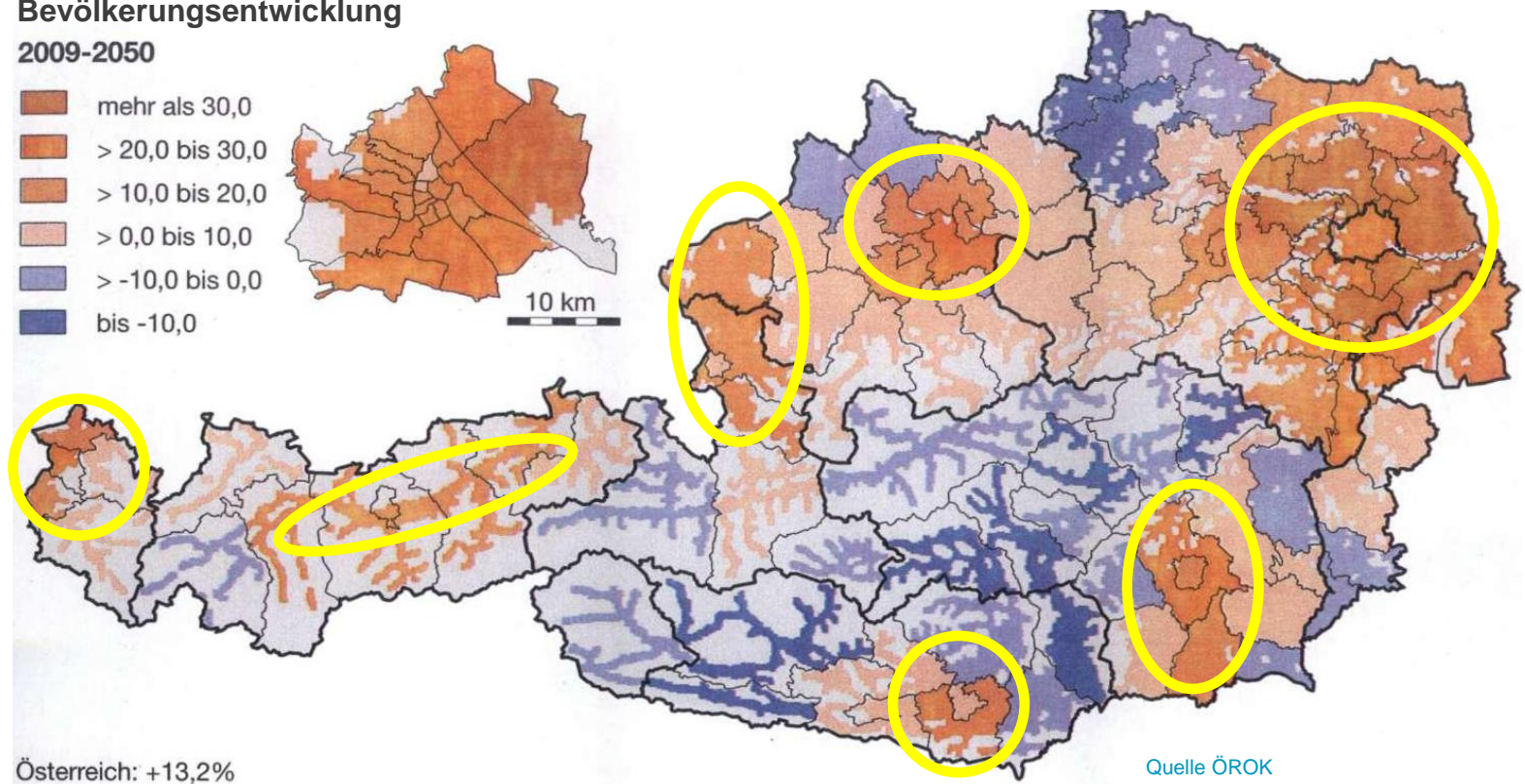
- FTI-Strategie der Bundesregierung

- Klimawandel & Ressourcen
- Sicherung menschen- u. umweltgerechten **Lebensqualität**

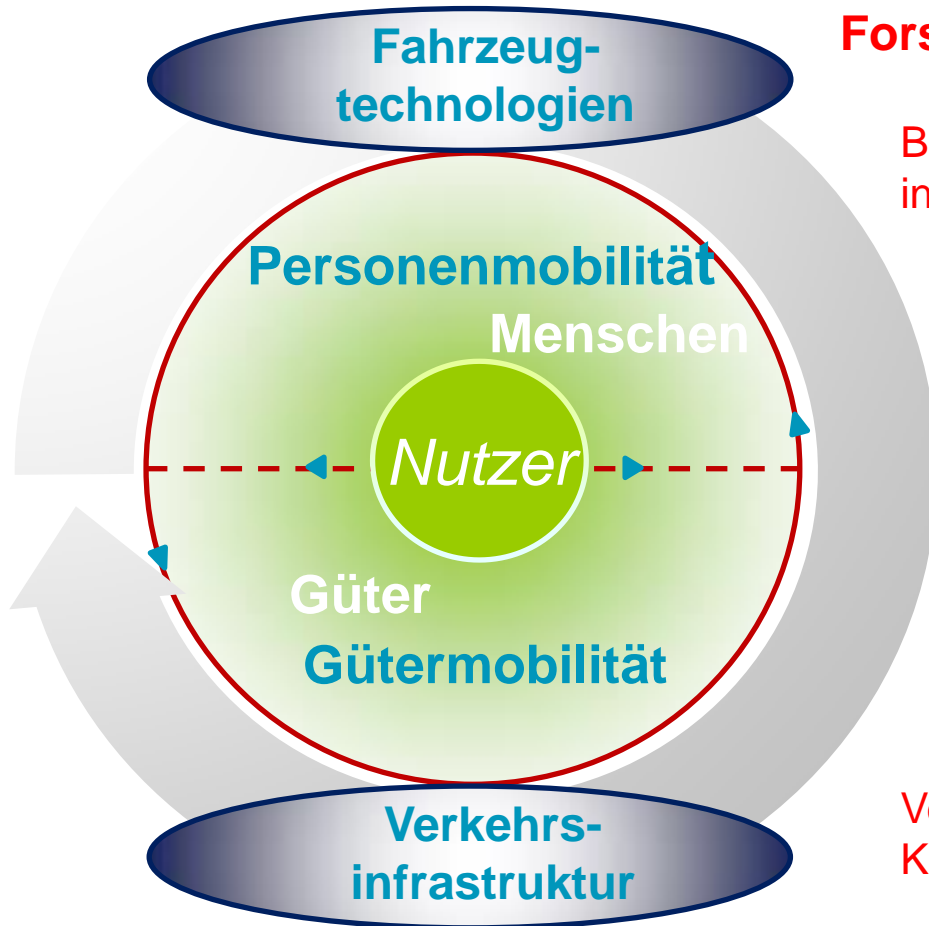
Urbane Mobilität in Österreich Ausgangssituation & Entwicklung

Bevölkerungsentwicklung 2009-2050

- mehr als 30,0
- > 20,0 bis 30,0
- > 10,0 bis 20,0
- > 0,0 bis 10,0
- > -10,0 bis 0,0
- bis -10,0



FTI-Programm MdZ und Stadtforschungsrelevanz



Forschungs- u. Förderschwerpunkte

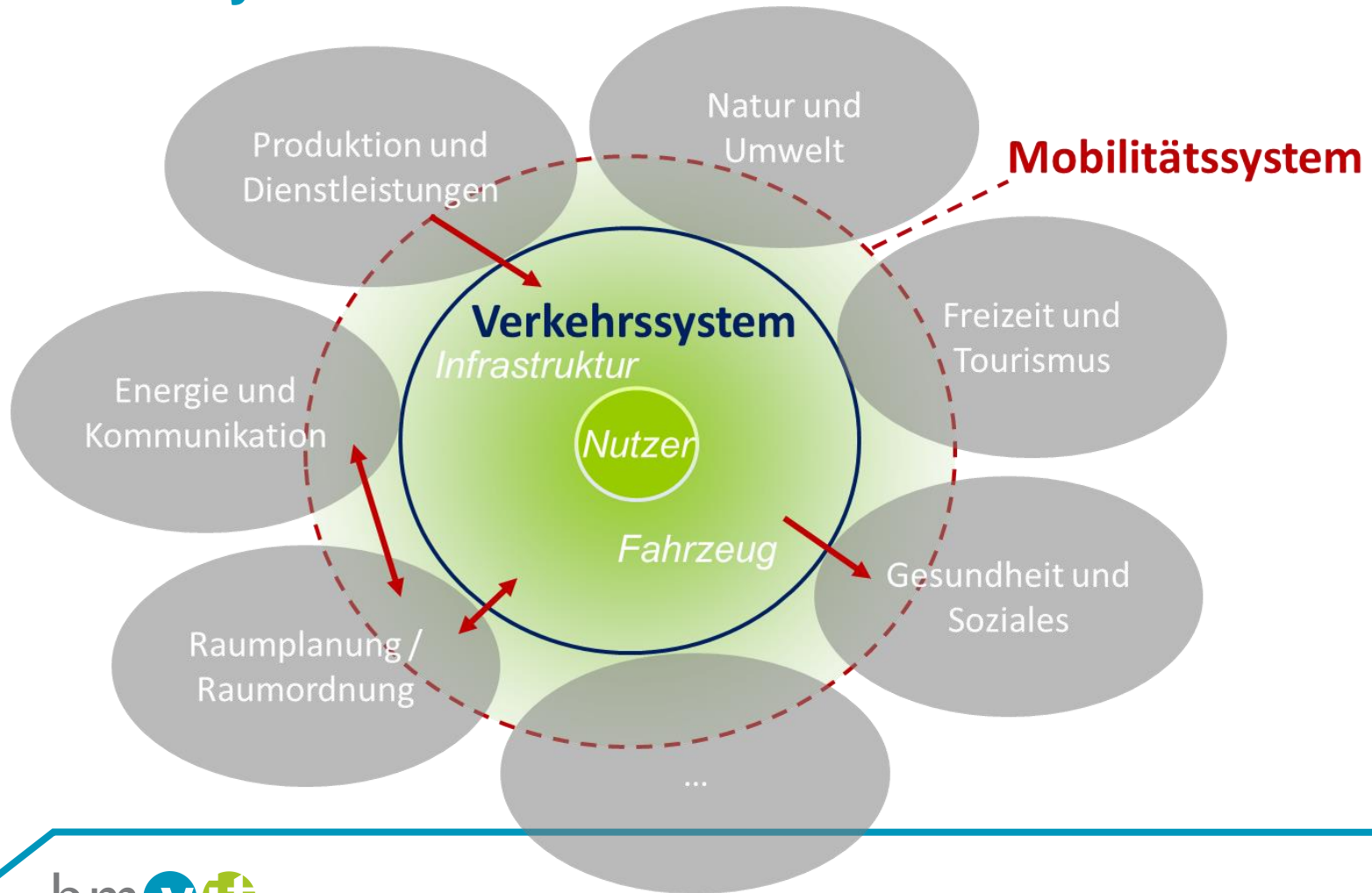
Batterieelektrofahrzeuge & Ladeinfrastruktur, Automatisierung

Multimodalität, bewegungsaktive Mobilität, gleichberechtigte Mobilität

Nachhaltige Gütermobilität in Ballungszentren

Verfügbarkeit & Leistungsfähigkeit
Kooperative Systeme u. Automatisierung

MdZ – Systemischer Ansatz



FTI System Mobilität – Stadt

*dynamisch
komplex&integrativ
Multistakeholder Ansatz*



Vernetzungslandkarte Mobilität & Verkehr

- **Spezifische/flankierende Vernetzungsveranstaltungen** (MdZ WS, Forschungsforum Mobilität für alle, TRA 2018)
- **Ressortübergreifende FTI** (z.B. FTI-AG 3)
- **Verkehrswissenschaftliche Vereine** (ÖVG, FSV)
- **Strategische Partnerschaften** (A3PS, ERTICO)
- **Europ. Technologieplattformen** (ERRAC, ERTRAC, ALICE)
- **Transnationale Initiativen und Kooperationen** (ERA-NETs, CEDR)
- **Kooperation mit Städten** (MoU Stadt Wien)
- **Initiative Urbane Mobilitätslabore UML**
- ...

Urbane Mobilitätslabore (UML Initiative)

vom Ei zum Nest...

- „Trägerstrukturen“ für FTI (lokal/regional)
- Praxisrelevanz und –wirksamkeit erhöhen
- Experimentelle Zugänge schaffen
- Übersetzungsprozesse zwischen Forschung und Politik, Verwaltung etc. unterstützen
- Kontinuität sicherstellen
- Neue Formen der Partizipation und Kollaboration ermöglichen



Conclusio

1. **Mobilität im urbanen Kontext (weiterhin) wichtig, Vernetzung als Motor und Garant für erfolgreiche FTI**
2. **Breite Akteurs- und Vernetzungslandschaft vorhanden, aber bisher nicht unbedingt „Alignement“**
3. **Vernetzungsplattform: Klärung Aufgaben/Funktionen und Einpassung in bestehende Landschaft (added value?)**